

GSSCでは、スポーツ医・科学を活用し、各分野の研究者が連携して、岐阜県にゆかりのある選手の競技力向上のための支援に取り組んでいます

## 業務内容



### フィットネスチェック（体力測定）

筋力や持久力、パワーなどの測定を行います



### フィジカルトレーニング

各種トレーニングのプログラム作成と指導を行います



### スキルチェック（動作分析）

撮影した映像からフォームやスピードの分析を行います

## フィットネスチェック（体力測定）

### ▼安全検査

測定の実施前に、肺機能検査、心電図検査などを行います  
その結果をもとに、スポーツドクターによる問診を受けます



### ▼形態計測

メジャーや超音波診断装置を用いて、周径囲、筋厚、脂肪厚を測定します



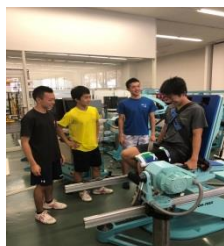
### ▼パワー測定

自転車エルゴメータを用いて、最大無酸素パワーやミドルパワーなどを測定します



### ▼筋力測定

筋機能評価測定装置を用いて、膝や体幹などの筋力を測定します



### ▼全身持久力測定

呼気ガス分析装置を用いて、最大酸素摂取量を測定します



## フィジカルトレーニング

### ▼レジスタンストレーニング

バーベルなどを用いて、筋力向上を目的としたトレーニング指導を行います



### ▼持久カトレーニング

トレッドミルなどを用いて、持久性パフォーマンスの向上を目的としたトレーニング指導を行います



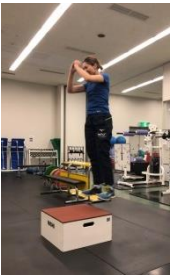
### ▼スピード&アジリティトレーニング

スピード、方向転換能力の向上を目的としたトレーニング指導を行います



### ▼プライオメトリックトレーニング

ボックスを用いたジャンプ動作など、パワーの向上を目的としたトレーニング指導を行います



## スキルチェック（動作分析）

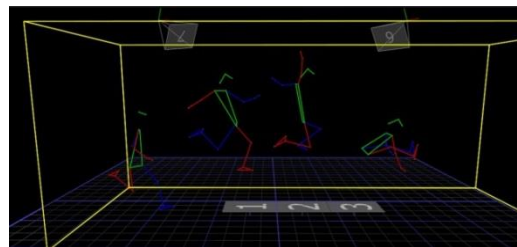
### ▼フォーム撮影

ハイスピードカメラなどを用いて映像を撮影し、映像の重ね合わせや2画面表示などの編集を行います



### ▼映像解析

撮影した映像をもとに、動作分析やゲーム分析を行います



### ▼地面反力測定

床反力計測器を用いて、運動中の地面を蹴る力を測定します



### ▼速度測定

レーザー速度計測システムを用いて、走速度を測定します



## 岐阜スポーツ総合情報システム

岐阜県のスポーツ情報サイト『スポーツ立県ぎふ』では、県内のスポーツに関する様々な情報を提供しています  
URL <https://www.gifuspo.or.jp/>

